

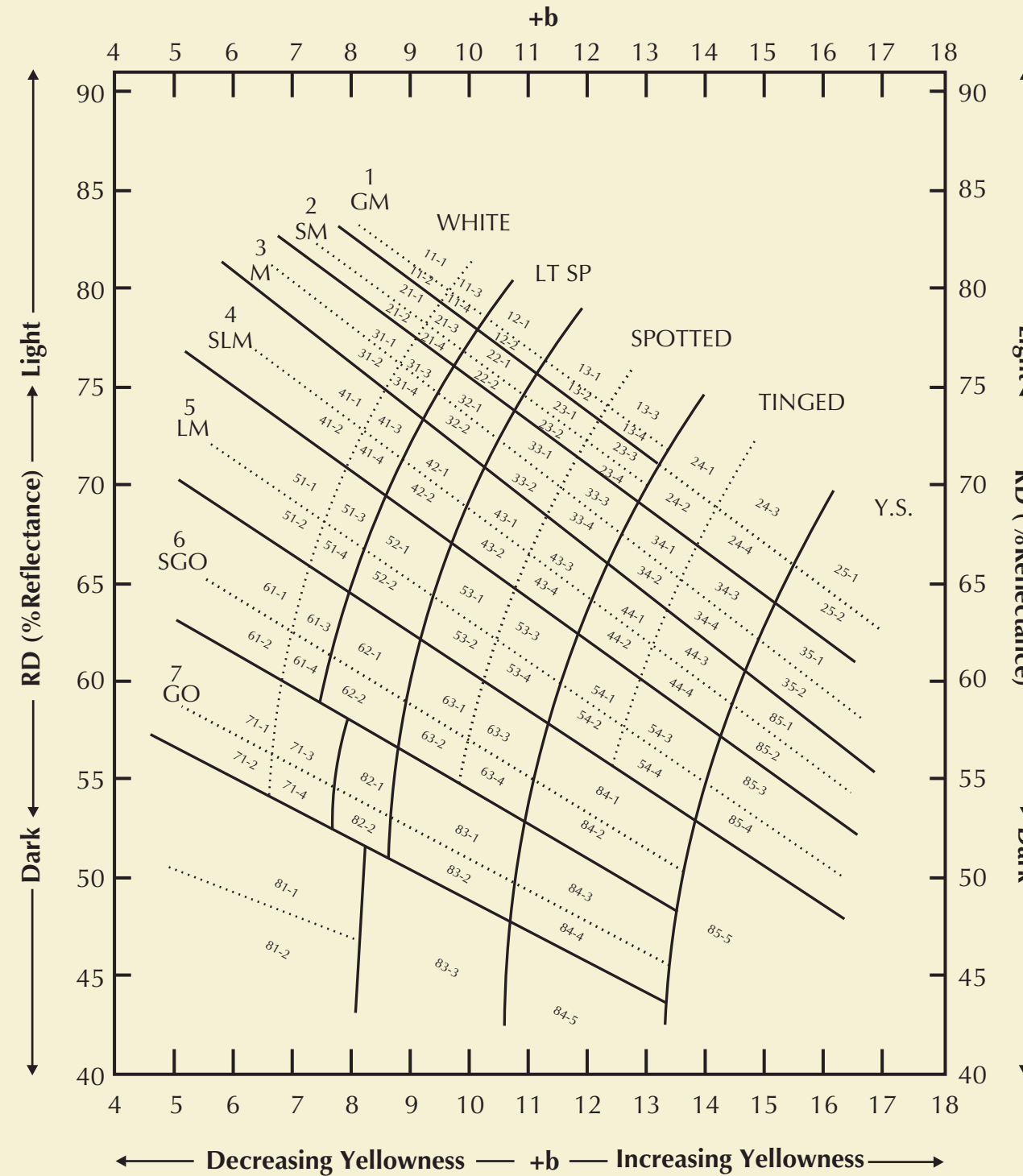
การจัดลำดับของคุณสมบัติของเส้นใย

ความยาวของยูแอชแอล		เปอร์เซ็นต์การยืดหยุ่นของเส้นใย (%)		ดัชนีความสม่ำเสมอ	
ต่ำกว่า 0.99	เส้นใยสั้น	ต่ำกว่า 5.0	ต่ำมาก	ต่ำกว่า 77	ต่ำมาก
0.99-1.10	เส้นใยปานกลาง	5.0-5.8	ต่ำ	77-79	ต่ำ
1.11-1.26	เส้นใยยาว	5.9-6.7	ปานกลาง	80-82	ปานกลาง
เหนือกว่า 1.26	เส้นใยยาวพิเศษ	6.8-7.6	สูง	83-85	สูง
		เหนือกว่า 7.6	สูงมาก	เหนือกว่า 85	สูงมาก

ดัชนีความสม่ำเสมอของเส้นใย (LUI) = 100 x ความยาวระดับกลาง / ความยาวของยูแอชแอล

ความละเอียดของเส้นใย (MILLITEX)		อัตราส่วนของการเจริญเติบโตของเส้นใย		ความแข็งแรงของเส้นใย	
ต่ำกว่า 135	เส้นใยละเอียดมาก	ต่ำกว่า 0.7	ที่ไม่ปกติ	(1/8-in. gauge ความแข็งแรงของเส้นใย กรัม/เทกซ์)	
135-175	เส้นใยละเอียด	0.7-0.8	ที่ยังไม่สมบูรณ์เต็มที่	23 ต่ำกว่า	บอบบาง
175-200	เส้นใยละเอียดปานกลาง	0.8-1.0	ที่สมบูรณ์	24-25	กลางทาง
200-230	เส้นใยหยาบกระด้าง	เหนือกว่า 1.0	ที่สมบูรณ์เต็มที่	26-28	ปานกลาง
เหนือกว่า 230	เส้นใยหยาบกระด้างมาก			29-30	แข็งแรง
				31 ที่เหนือกว่า	แข็งแรงมาก

แผนผังสีของเส้นใยฝ้าย พันธุ์อัพแลนด์ของประเทศสหรัฐอเมริกา



ระดับคุณภาพมาตรฐานของเส้นใยฝ้ายจากสหรัฐอเมริกา

ระดับคุณภาพสี	สัญลักษณ์	ระดับคุณภาพสี	CLASSER LEAF CODE	ระดับคุณภาพสี	สัญลักษณ์	ระดับคุณภาพสี
ฝ้ายสีขาว				ฝ้ายจุด		
จุดมืดดิ่ง	GM	11	1	จุดมืดดิ่ง	GM Sp	13
สตรีคต์มืดดิ่ง	SM	21	2	สตรีคต์มืดดิ่ง	SM Sp	23
มืดดิ่ง	Mid	31	3	มืดดิ่ง	Mid Sp	33
สตรีคต์โลว์มืดดิ่ง	SLM	41	4	สตรีคต์โลว์มืดดิ่ง	SLM Sp	43
โลว์มืดดิ่ง	LM	51	5	โลว์มืดดิ่ง	LM Sp	53
สตรีคต์กูดอร์ดิเนารี	SGO	61	6	สตรีคต์กูดอร์ดิเนารี	SGO Sp	63
กูดอร์ดิเนารี	GO	71	7			
ฝ้ายจุดเล็กน้อย				ฝ้ายสีอมเหลือง		
จุดมืดดิ่ง	GM Lt Sp	12		สตรีคต์มืดดิ่ง	SM Tg	24
สตรีคต์มืดดิ่ง	SM Lt Sp	22		มืดดิ่ง	Mid Tg	34
มืดดิ่ง	Mid Lt Sp	32		สตรีคต์โลว์มืดดิ่ง	SLM Tg	44
สตรีคต์โลว์มืดดิ่ง	SLM Lt Sp	42		โลว์มืดดิ่ง	LM Tg	54
โลว์มืดดิ่ง	LM Lt Sp	52				
สตรีคต์กูดอร์ดิเนารี	SGO Lt Sp	62		ฝ้ายมีคราบเหลือง		
				สตรีคต์โลว์มืดดิ่ง	SM YS	25
				มืดดิ่ง	Mid YS	35

EFS™ SYSTEM

ระบบการจัดการฝ้าย(EFS™ System) คือชุดของโปรแกรมจัดเก็บฝ้ายซึ่งถูกออกแบบมาให้ทำงานอย่างเป็นอิสระและร่วมกันเพื่อการบริหารจัดการฝ้ายทั้งที่เป็นวัตถุดิบและในฐานะที่เป็นทุน ใช้เป็นเครื่องมือบริหารฝ้ายในทุกด้านของวงจรชีวิตฝ้าย ซึ่งในระบบนี้นำข้อมูลมาใช้เพื่อปรับปรุง เพิ่มประสิทธิภาพ และใช้ประโยชน์ของฝ้าย เพื่อความต้องการการใช้ฝ้าย

MILLNet™ SOFTWARE

MILLNet™ เป็นโปรแกรมจัดการฝ้ายของโรงงานเพื่อจัดประเทศตาม USDA HVI® ซึ่งระบบนี้จะช่วยให้โรงงานจัดเก็บฝ้ายให้ถูกหมวดหมู่ และแยกฝ้ายให้ถูกประเภทตามความเหมาะสมของลักษณะสินค้าที่ต้องการ

EFS™_USCROP™ SOFTWARE

โปรแกรม EFS™_USCROP™ นี้ใช้ในการตรวจสอบและวิเคราะห์ข้อมูลของผลผลิตฝ้าย โดยใช้ข้อมูลจาก USDA HVI® ซึ่งในการใช้งานโปรแกรมนี้จะช่วยในการจัดการข้อมูลที่มีความซับซ้อนออกมาในรูปแบบการรายงานและกราฟเพื่อทำให้เข้าใจได้ง่ายขึ้น.

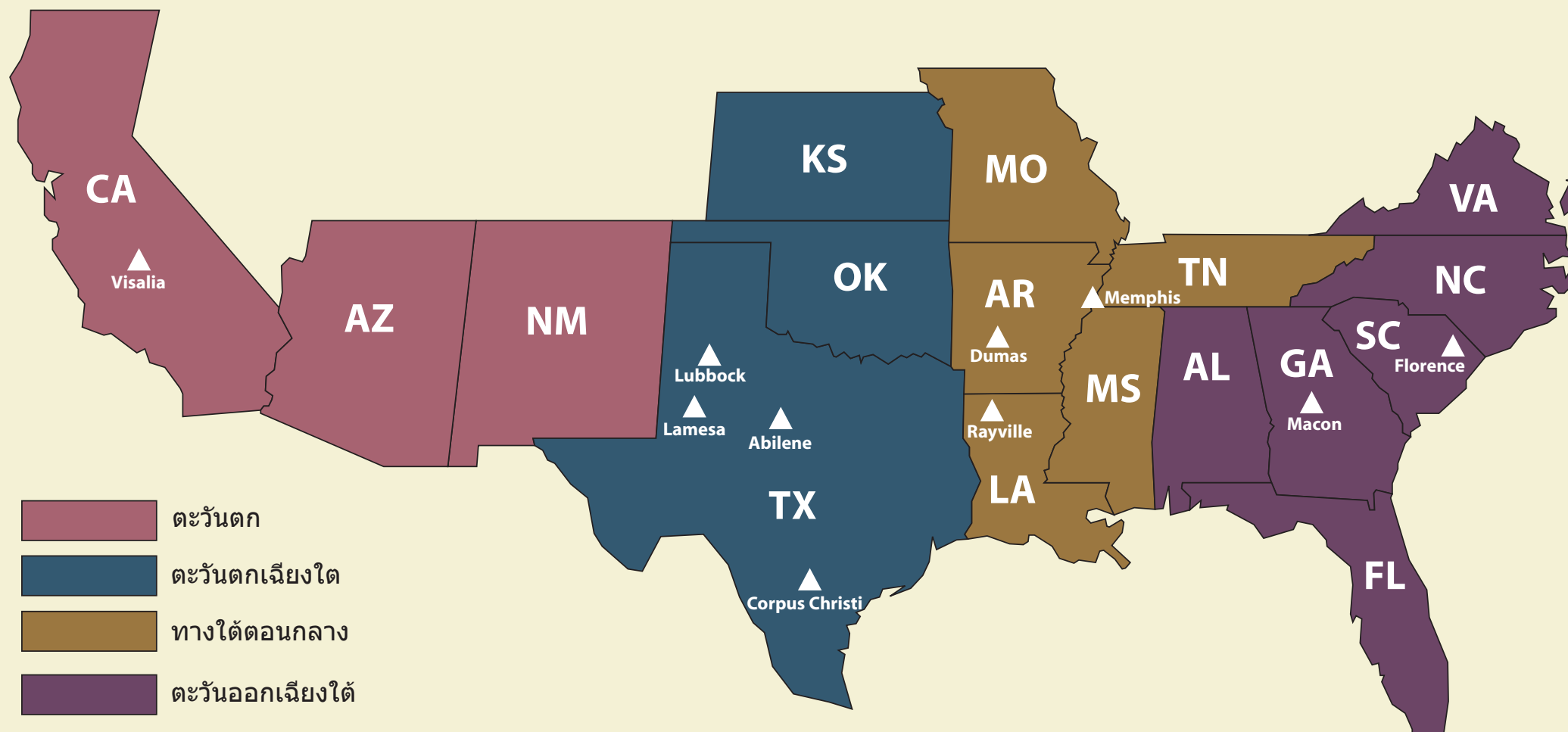
ขนาดของเบล (BALE)		
น้ำหนักโดยเฉลี่ยต่อหนึ่งเบล คือ 495ปอนด์ (น้ำหนักเฉลี่ย 480 ปอนด์ต่อเบล ตัวเลขสำหรับทางสถิติ)		
ความหนาแน่นมาตรฐานสากล		
การแยกเมล็ดฝ้ายออกจากเส้นใย	SI	
ความยาว, in.	55	1.40 m
ความกว้าง, in.	21	0.53 m
ความหนาต่อเบล in.	33	0.84 m



แผนผังเส้นใยฝ้ายของประเทศสหรัฐอเมริกา 2021/2022

ข้อมูลจากฤดูกาลเก็บเกี่ยวผลผลิตในปี 2021/2022 (ข้อมูลของปีปัจจุบันสามารถดูได้จาก www.cottoninc.com/cotton-production/quality)

VISALIA (AZ, CA, NM, TX)	ABILENE (KS, OK, TX)	CORPUS CHRISTI (TX)
425,385 Bales	1,518,649 Bales	1,747,036 Bales
ความละเอียดอ่อนของเส้นใย 4.29	ความละเอียดอ่อนของเส้นใย 3.94	ความละเอียดอ่อนของเส้นใย 4.42
ความยาวของเส้นใย (32's) 37.5	ความยาวของเส้นใย (32's) 35.9	ความยาวของเส้นใย (32's) 36.9
(100's) 1.17	(100's) 1.12	(100's) 1.15
ดัชนีความสม่ำเสมอของเส้นใย 81.2%	ดัชนีความสม่ำเสมอของเส้นใย 80.3%	ดัชนีความสม่ำเสมอของเส้นใย 81.5%
ความแข็งแรงของเส้นใย (g/tex) 32.2	ความแข็งแรงของเส้นใย (g/tex) 30.6	ความแข็งแรงของเส้นใย (g/tex) 30.9
ระดับคุณภาพของเส้นใย (11&21) 60.8%	ระดับคุณภาพของเส้นใย (11&21) 61.6%	ระดับคุณภาพของเส้นใย (31) 44.1%
ระดับคุณภาพของเส้นใย (31) 31.4%	ระดับคุณภาพของเส้นใย (31) 28.3%	ระดับคุณภาพของเส้นใย (11&21) 32.7%

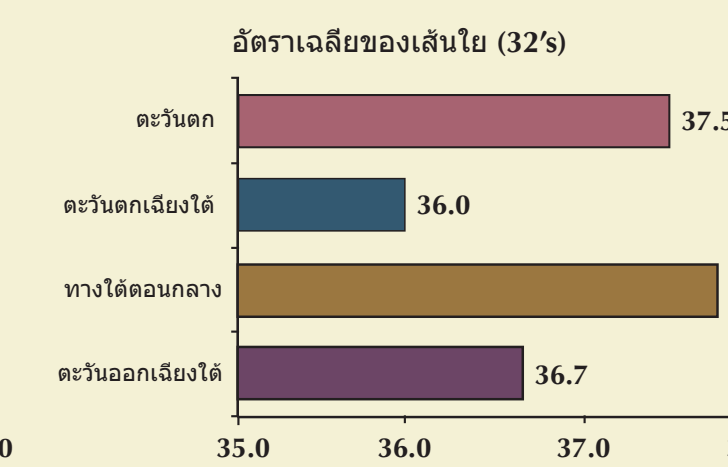
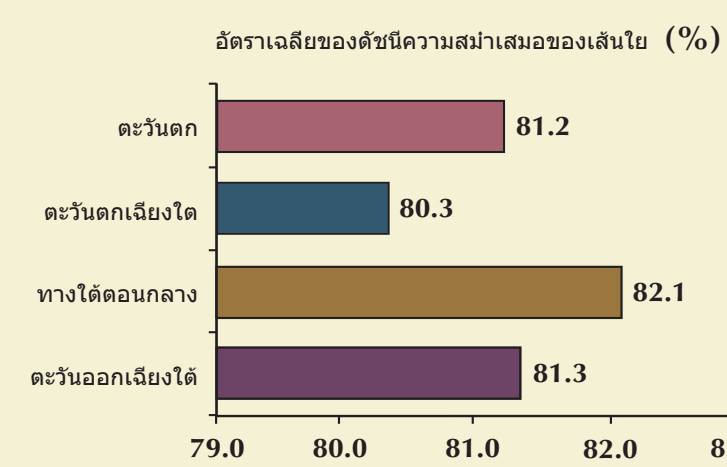
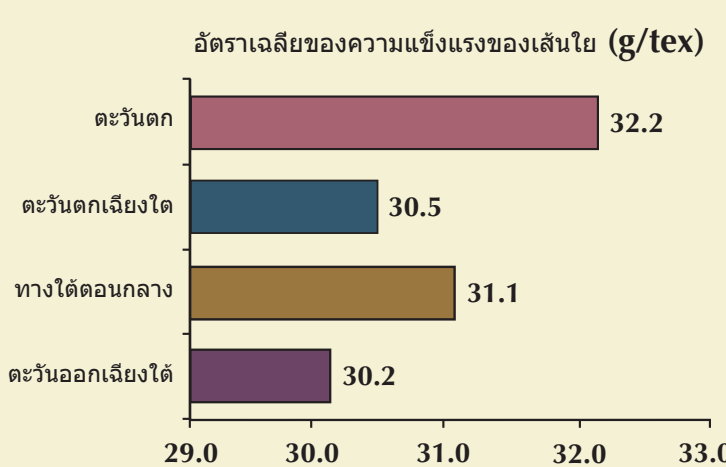
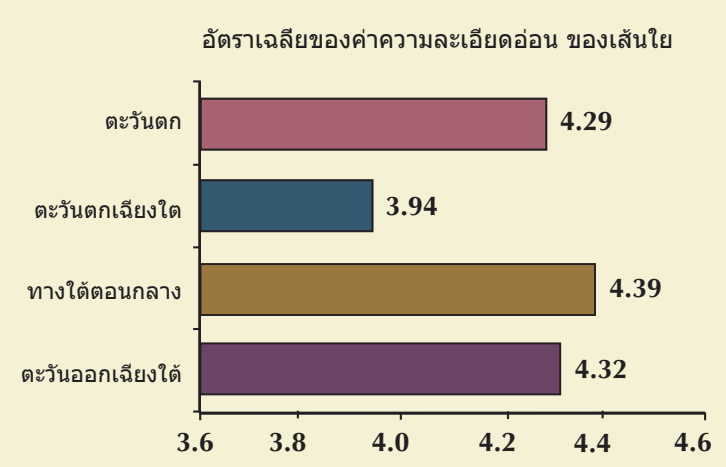


DUMAS (AR, MS)	MEMPHIS (AL, AR, MO, MS, TN)	RAYVILLE (LA, MS)
1,001,880 Bales	2,656,989 Bales	280,360 Bales
ความละเอียดอ่อนของเส้นใย 4.57	ความละเอียดอ่อนของเส้นใย 4.31	ความละเอียดอ่อนของเส้นใย 4.55
ความยาวของเส้นใย (32's) 38.1	ความยาวของเส้นใย (32's) 37.7	ความยาวของเส้นใย (32's) 37.9
(100's) 1.19	(100's) 1.18	(100's) 1.18
ดัชนีความสม่ำเสมอของเส้นใย 82.1%	ดัชนีความสม่ำเสมอของเส้นใย 82.1%	ดัชนีความสม่ำเสมอของเส้นใย 82.3%
ความแข็งแรงของเส้นใย (g/tex) 31.3	ความแข็งแรงของเส้นใย (g/tex) 31.1	ความแข็งแรงของเส้นใย (g/tex) 31.1
ระดับคุณภาพของเส้นใย (41) 63.0%	ระดับคุณภาพของเส้นใย (41) 51.8%	ระดับคุณภาพของเส้นใย (31) 51.7%
ระดับคุณภาพของเส้นใย (31) 34.2%	ระดับคุณภาพของเส้นใย (31) 45.6%	ระดับคุณภาพของเส้นใย (41) 43.3%

LAMESA (NM, TX)	LUBBOCK (TX)
1,682,392 Bales	3,433,788 Bales
ความละเอียดอ่อนของเส้นใย 3.86	ความละเอียดอ่อนของเส้นใย 3.75
ความยาวของเส้นใย (32's) 35.4	ความยาวของเส้นใย (32's) 35.9
(100's) 1.11	(100's) 1.12
ดัชนีความสม่ำเสมอของเส้นใย 79.7%	ดัชนีความสม่ำเสมอของเส้นใย 80.1%
ความแข็งแรงของเส้นใย (g/tex) 30.2	ความแข็งแรงของเส้นใย (g/tex) 30.5
ระดับคุณภาพของเส้นใย (11&21) 90.6%	ระดับคุณภาพของเส้นใย (11&21) 87.5%
ระดับคุณภาพของเส้นใย (31) 5.0%	ระดับคุณภาพของเส้นใย (12&22) 6.7%

FLORENCE (NC, SC, VA)	MACON (AL, FL, GA)
1,317,171 Bales	2,708,947 Bales
ความละเอียดอ่อนของเส้นใย 4.37	ความละเอียดอ่อนของเส้นใย 4.29
ความยาวของเส้นใย (32's) 36.7	ความยาวของเส้นใย (32's) 36.7
(100's) 1.15	(100's) 1.15
ดัชนีความสม่ำเสมอของเส้นใย 81.8%	ดัชนีความสม่ำเสมอของเส้นใย 81.1%
ความแข็งแรงของเส้นใย (g/tex) 30.7	ความแข็งแรงของเส้นใย (g/tex) 30.0
ระดับคุณภาพของเส้นใย (31) 50.2%	ระดับคุณภาพของเส้นใย (41) 48.0%
ระดับคุณภาพของเส้นใย (41) 46.0%	ระดับคุณภาพของเส้นใย (31) 34.4%

ตะวันตก (AZ, CA, NM, TX)	ตะวันตกเฉียงใต้ (KS, NM, OK, TX)
425,385 Bales	8,381,865 Bales
ความละเอียดอ่อนของเส้นใย 4.29	ความละเอียดอ่อนของเส้นใย 3.94
ความยาวของเส้นใย (32's) 37.5	ความยาวของเส้นใย (32's) 36.0
(100's) 1.17	(100's) 1.13
ดัชนีความสม่ำเสมอของเส้นใย 81.2%	ดัชนีความสม่ำเสมอของเส้นใย 80.3%
ความแข็งแรงของเส้นใย (g/tex) 32.2	ความแข็งแรงของเส้นใย (g/tex) 30.5
ระดับคุณภาพของเส้นใย (11&21) 60.8%	ระดับคุณภาพของเส้นใย (11&21) 72.0%
ระดับคุณภาพของเส้นใย (31) 31.4%	ระดับคุณภาพของเส้นใย (31) 17.2%



ทางใต้ตอนกลาง (AL, AR, LA, MO, MS, TN)	ตะวันออกเฉียงใต้ (AL, FL, GA, NC, SC, VA)
3,939,229 Bales	4,026,118 Bales
ความละเอียดอ่อนของเส้นใย 4.39	ความละเอียดอ่อนของเส้นใย 4.32
ความยาวของเส้นใย (32's) 37.8	ความยาวของเส้นใย (32's) 36.7
(100's) 1.18	(100's) 1.15
ดัชนีความสม่ำเสมอของเส้นใย 82.1%	ดัชนีความสม่ำเสมอของเส้นใย 81.3%
ความแข็งแรงของเส้นใย (g/tex) 31.1	ความแข็งแรงของเส้นใย (g/tex) 30.2
ระดับคุณภาพของเส้นใย (41) 54.1%	ระดับคุณภาพของเส้นใย (41) 47.3%
ระดับคุณภาพของเส้นใย (31) 43.1%	ระดับคุณภาพของเส้นใย (31) 39.6%