

การจัดลำดับของคุณสมบัติของเส้นใย

ความยาวของยูแอชแอล		เปอร์เซ็นต์การบิดหมุนของเส้นใย (%)		ดัชนีความสม่ำเสมอ	
ต่ำกว่า 0.99	เส้นใยสั้น	ต่ำกว่า 5.0	ต่ำมาก	ต่ำกว่า 77	ต่ำมาก
0.99-1.10	เส้นใยปานกลาง	5.0-5.8	ต่ำ	77-79	ต่ำ
1.11-1.26	เส้นใยยาว	5.9-6.7	ปานกลาง	80-82	ปานกลาง
เหนือกว่า 1.26	เส้นใยยาวพิเศษ	6.8-7.6	สูง	83-85	สูง
		เหนือกว่า 7.6	สูงมาก	เหนือกว่า 85	สูงมาก

ดัชนีความสม่ำเสมอของเส้นใย (LUI) = 100 x ความยาวระดับกลาง / ความยาวของยูแอชแอล

ความละเอียดของเส้นใย (MILLITEX)

ต่ำกว่า 135	เส้นใยละเอียดมาก
135-175	เส้นใยละเอียด
175-200	เส้นใยละเอียดปานกลาง
200-230	เส้นใยหยาบกระด้าง
เหนือกว่า 230	เส้นใยหยาบกระด้างมาก

อัตราส่วนของการเจริญเติบโตของเส้นใย

ต่ำกว่า 0.7	ที่ไม่ปกติ
0.7-0.8	ที่ยังไม่สมบูรณ์เต็มที่
0.8-1.0	ที่สมบูรณ์
เหนือกว่า 1.0	ที่สมบูรณ์เต็มที่

ความแข็งแรงของเส้นใย

(1/8-in. gauge ความแข็งแรงของเส้นใย กริม/tex)	
23 ต่ำกว่า	บอบบาง
24-25	กลางทาง
26-28	ปานกลาง
29-30	แข็งแรง
31 ที่เหนือกว่า	แข็งแรงมาก

EFS® SYSTEM

ระบบการจัดการฝ้าย(EFS® System) คือชุดของโปรแกรมจัดเก็บฝ้ายซึ่งถูกออกแบบมาให้ทำงานอย่างเป็นอิสระและร่วมกันเพื่อการบริหารจัดการฝ้ายทั้งที่เป็นวัตถุดิบและในฐานะที่เป็นทุน ใช้เป็นเครื่องมือบริหารฝ้ายในทุกด้านของวงจรชีวิตฝ้าย ซึ่งในระบมนี้นำข้อมูลมาใช้เพื่อปรับปรุง เพิ่มประสิทธิภาพ และใช้ประโยชน์ของฝ้าย เพื่อความต้องการการใช้ฝ้าย

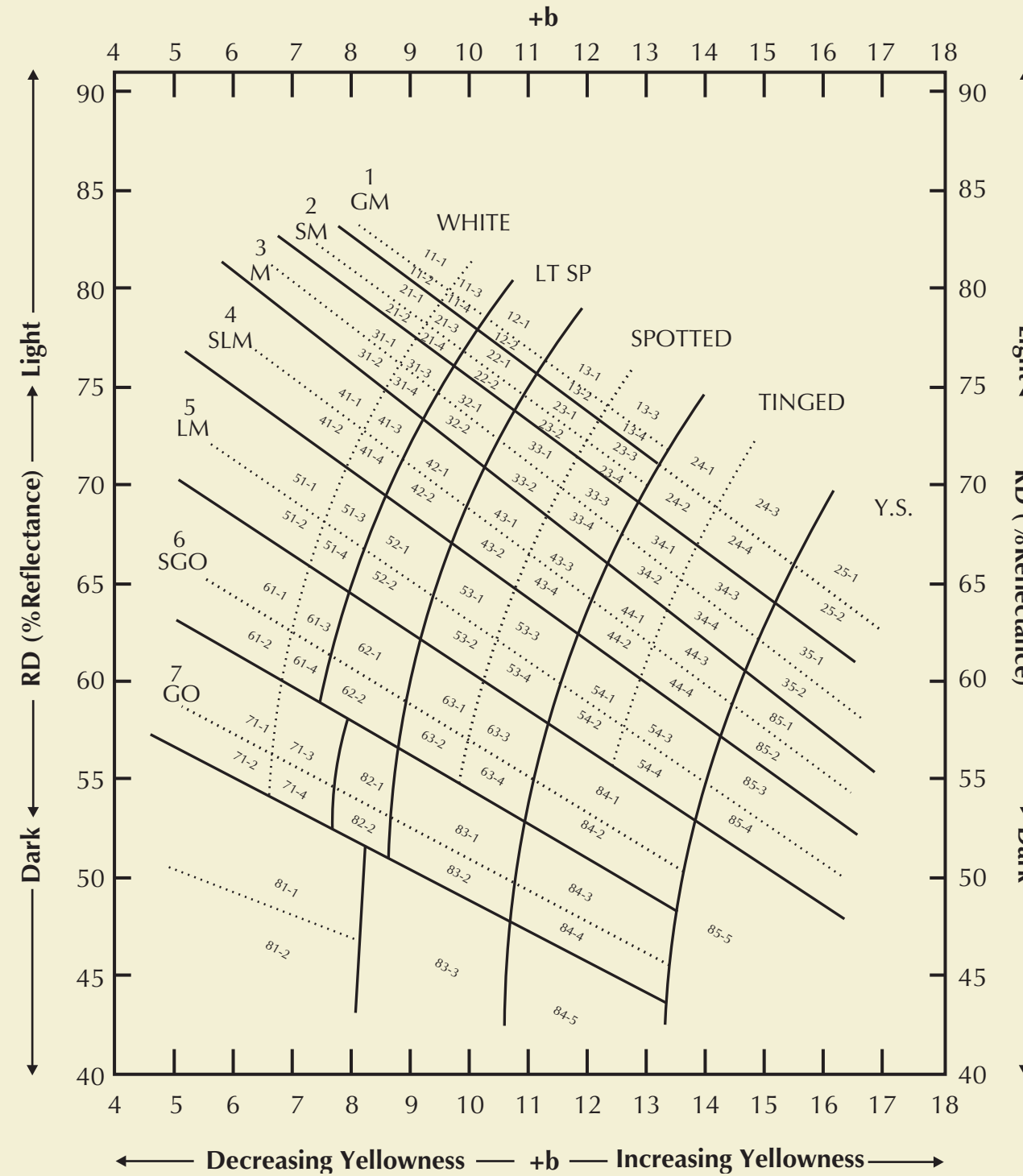
MILLNet™ SOFTWARE

MILLNet™ เป็นโปรแกรมจัดการฝ้ายของโรงงานเพื่อจัดประเภทตาม USDA HVI® ซึ่งระบบนี้จะช่วยให้โรงงานจัดเก็บฝ้ายให้ถูกหมวดหมู่ และแยกฝ้ายให้ถูกประเภทตามความเหมาะสมของลักษณะสินค้าที่ต้องการ

EFS®-USCROP™ SOFTWARE

โปรแกรม EFS®-USCROP™ นี้ใช้ในการตรวจสอบและวิเคราะห์ข้อมูลของผลผลิตฝ้ายโดยใช้ข้อมูลจาก USDA HVI® ซึ่งในการทำงานโปรแกรมนี้จะช่วยในการจัดการข้อมูลที่มีความซับซ้อนออกมาในรูปแบบการรายงานและกราฟเพื่อทำให้เข้าใจได้ง่ายขึ้น.

แผนผังสีของเส้นใยฝ้าย พันธุ์อ้วนแลนด์ของประเทศสหรัฐอเมริกา



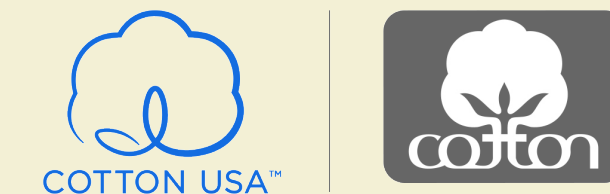
ระดับคุณภาพมาตรฐานของเส้นใยฝ้ายจากสหรัฐอเมริกา

ระดับคุณภาพสี	สัญลักษณ์	ระดับคุณภาพสี	CLASSER LEAF CODE	ระดับคุณภาพสี	สัญลักษณ์	ระดับคุณภาพสี
ฝ้ายสีขาว				ฝ้ายจุด		
จุดมืดดิ่ง	GM	11	1	จุดมืดดิ่ง	GM Sp	13
สตรีคต์มืดดิ่ง	SM	21	2	สตรีคต์มืดดิ่ง	SM Sp	23
มืดดิ่ง	Mid	31	3	มืดดิ่ง	Mid Sp	33
สตรีคต์โลว์มืดดิ่ง	SLM	41	4	สตรีคต์โลว์มืดดิ่ง	SLM Sp	43
โลว์มืดดิ่ง	LM	51	5	โลว์มืดดิ่ง	LM Sp	53
สตรีคต์กูดอร์ดิเนารี	SGO	61	6	สตรีคต์กูดอร์ดิเนารี	SGO Sp	63
กูดอร์ดิเนารี	GO	71	7			
				ฝ้ายสีอมเหลือง		
ฝ้ายจุดเล็กน้อย				สตรีคต์มืดดิ่ง	SM Tg	24
จุดมืดดิ่ง	GM Lt Sp	12		มืดดิ่ง	Mid Tg	34
สตรีคต์มืดดิ่ง	SM Lt Sp	22		สตรีคต์โลว์มืดดิ่ง	SLM Tg	44
มืดดิ่ง	Mid Lt Sp	32		โลว์มืดดิ่ง	LM Tg	54
สตรีคต์โลว์มืดดิ่ง	SLM Lt Sp	42				
โลว์มืดดิ่ง	LM Lt Sp	52		ฝ้ายมีคราบเหลือง		
สตรีคต์กูดอร์ดิเนารี	SGO Lt Sp	62		สตรีคต์โลว์มืดดิ่ง	SM YS	25
				มืดดิ่ง	Mid YS	35

ขนาดของเบล (BALE)

น้ำหนักโดยเฉลี่ยต่อหนึ่งเบล คือ 495ปอนด์ (น้ำหนักเฉลี่ย 480 ปอนด์ต่อเบล ตัวเลขสำหรับทางสถิติ)

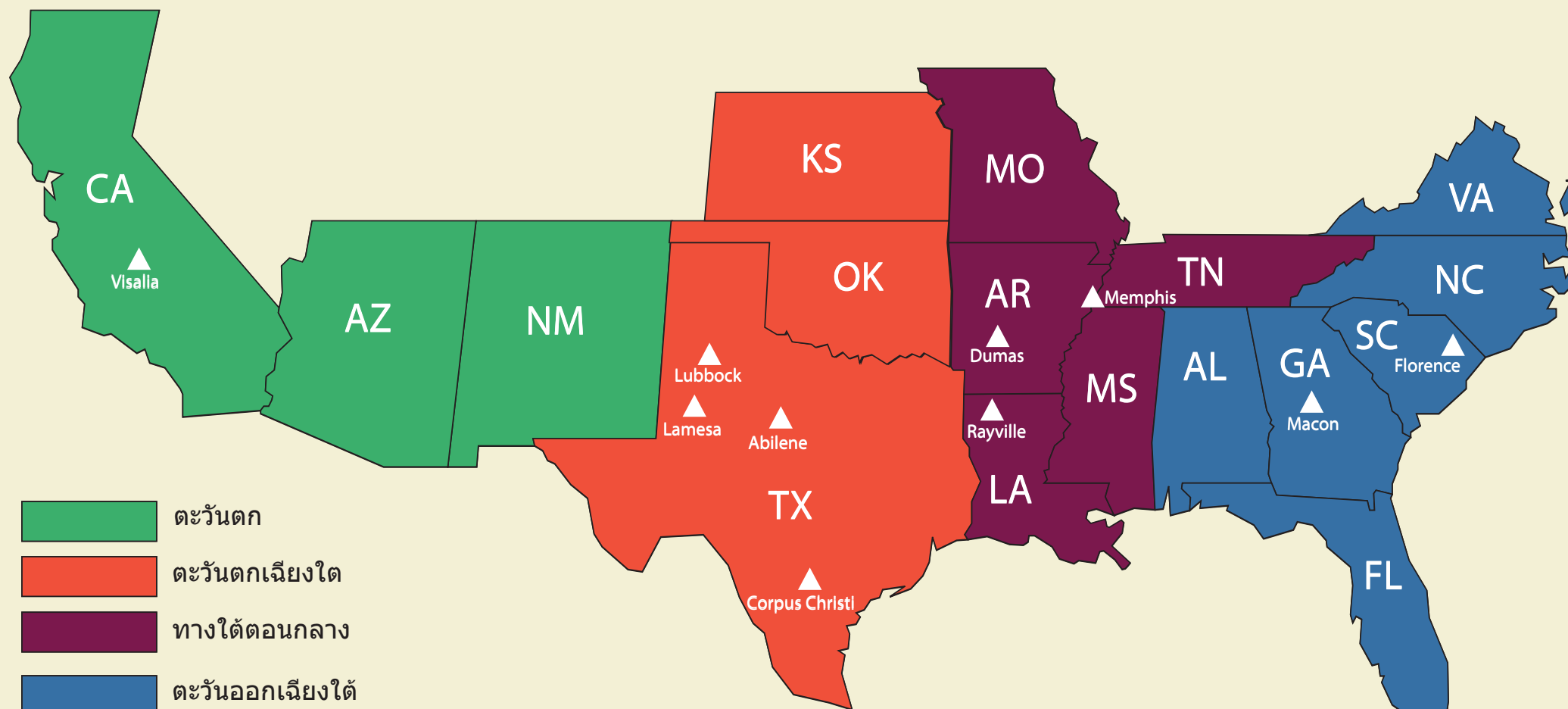
ความหนาแน่นมาตรฐานสากล		
การแยกเมล็ดฝ้ายออกจากเส้นใย	SI	
ความยาว, in.	55	1.40 m
ความกว้าง, in.	21	0.53 m
ความหนาต่อเบล in.	33	0.84 m



แผนผังเส้นใยฝ้ายของประเทศสหรัฐอเมริกา 2018/2019

ข้อมูลจากฤดูกาลเก็บเกี่ยวผลผลิตในปี 2018/2019 (ข้อมูลของปีปัจจุบันสามารถดูได้จาก www.cottoninc.com/fiber/quality)

VISALIA	ABILENE	CORPUS CHRISTI
(CA, AZ, NM)	(N. Cent. TX, OK, KS)	(S. TX)
615,314 Bales	1,450,186 Bales	1,813,010 Bales
ความละเอียดอ่อนของเส้นใย 4.5	ความละเอียดอ่อนของเส้นใย 4.2	ความละเอียดอ่อนของเส้นใย 4.7
ความยาวของเส้นใย (32's) 37.6	ความยาวของเส้นใย (32's) 36.0	ความยาวของเส้นใย (32's) 35.9
(100's) 1.17	(100's) 1.12	(100's) 1.12
ดัชนีความสม่ำเสมอของเส้นใย 81.8%	ดัชนีความสม่ำเสมอของเส้นใย 80.3%	ดัชนีความสม่ำเสมอของเส้นใย 80.9%
ความแข็งแรงของเส้นใย (g/tex) 32.3	ความแข็งแรงของเส้นใย (g/tex) 29.7	ความแข็งแรงของเส้นใย (g/tex) 29.4
ระดับคุณภาพของเส้นใย (31) 34.5%	ระดับคุณภาพของเส้นใย (31) 37.6%	ระดับคุณภาพของเส้นใย (11&21) 27.4%
ระดับคุณภาพของเส้นใย (41) 27.3%	ระดับคุณภาพของเส้นใย (41) 31.9%	ระดับคุณภาพของเส้นใย (31) 20.2%
FM 1830 GLT 13.6%	DP 1646 B2XF 22.9%	DP 1646 B2XF 32.7%
DP 1612 B2XF 7.5%	NG 3406 B2XF 11.1%	PHY 312 WRF 12.9%



- ตะวันตก
- ตะวันตกเฉียงใต้
- ทางใต้ตอนกลาง
- ตะวันออกเฉียงใต้

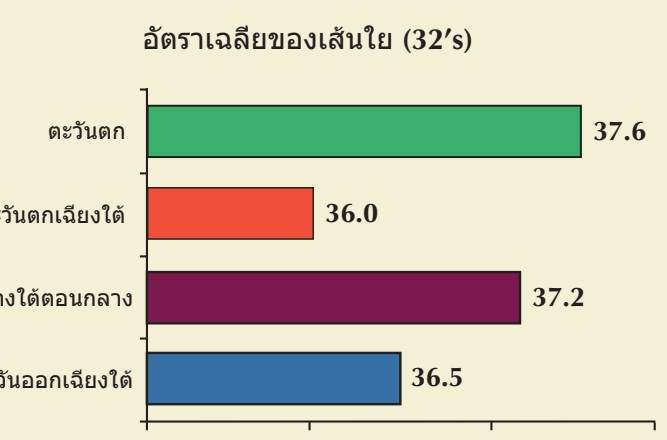
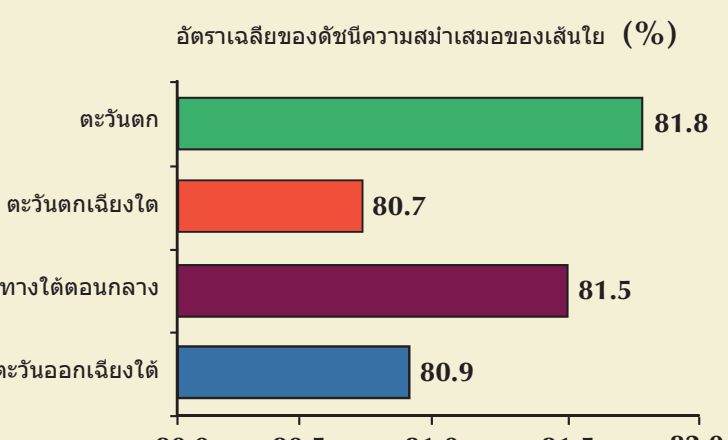
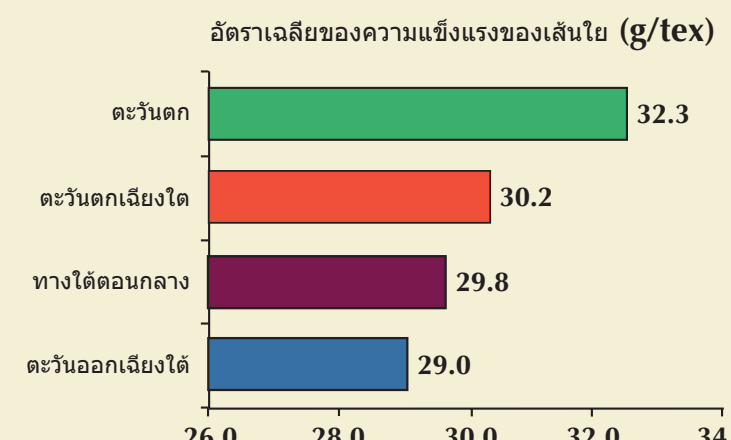
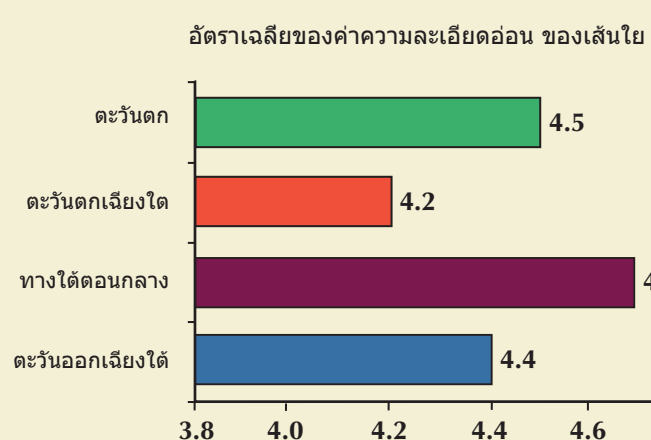
△ U.S. Dept. of Agriculture classing office

LAMESA	LUBBOCK
(NW. TX)	(NW. TX, NM)
886,083 Bales	3,404,070 Bales
ความละเอียดอ่อนของเส้นใย 4.0	ความละเอียดอ่อนของเส้นใย 4.1
ความยาวของเส้นใย (32's) 35.9	ความยาวของเส้นใย (32's) 36.1
(100's) 1.12	(100's) 1.13
ดัชนีความสม่ำเสมอของเส้นใย 80.5%	ดัชนีความสม่ำเสมอของเส้นใย 80.9%
ความแข็งแรงของเส้นใย (g/tex) 30.1	ความแข็งแรงของเส้นใย (g/tex) 30.8
ระดับคุณภาพของเส้นใย (31) 48.4%	ระดับคุณภาพของเส้นใย (31) 49.8%
ระดับคุณภาพของเส้นใย (41) 22.4%	ระดับคุณภาพของเส้นใย (41) 27.8%
DP 1646 B2XF 11.4%	NG 4689 B2XF 15.0%
DP 1845 B3XF 9.0%	NG 3406 B2XF 14.7%

DUMAS	MEMPHIS	RAYVILLE
(AR, MS)	(TN, AR, MO)	(LA, AR)
1,393,049 Bales	3,015,870 Bales	548,644 Bales
ความละเอียดอ่อนของเส้นใย 4.7	ความละเอียดอ่อนของเส้นใย 4.6	ความละเอียดอ่อนของเส้นใย 4.7
ความยาวของเส้นใย (32's) 37.4	ความยาวของเส้นใย (32's) 37.1	ความยาวของเส้นใย (32's) 36.8
(100's) 1.17	(100's) 1.16	(100's) 1.15
ดัชนีความสม่ำเสมอของเส้นใย 81.2%	ดัชนีความสม่ำเสมอของเส้นใย 81.8%	ดัชนีความสม่ำเสมอของเส้นใย 80.8%
ความแข็งแรงของเส้นใย (g/tex) 30.1	ความแข็งแรงของเส้นใย (g/tex) 29.7	ความแข็งแรงของเส้นใย (g/tex) 30.0
ระดับคุณภาพของเส้นใย (41) 62.9%	ระดับคุณภาพของเส้นใย (41) 54.0%	ระดับคุณภาพของเส้นใย (41) 41.2%
ระดับคุณภาพของเส้นใย (31) 21.9%	ระดับคุณภาพของเส้นใย (42) 18.6%	ระดับคุณภาพของเส้นใย (31) 22.5%
DP 1646 B2XF 64.1%	DP 1518 B2XF 28.2%	DP 1646 B2XF 53.0%
DP 1518 B2XF 18.7%	DP 1646 B2XF 10.6%	PHY 330 W3FE 5.1%

FLORENCE	MACON
(SC, NC, VA)	(GA, FL)
1,248,284 Bales	2,546,113 Bales
ความละเอียดอ่อนของเส้นใย 4.5	ความละเอียดอ่อนของเส้นใย 4.3
ความยาวของเส้นใย (32's) 36.4	ความยาวของเส้นใย (32's) 36.6
(100's) 1.14	(100's) 1.14
ดัชนีความสม่ำเสมอของเส้นใย 80.6%	ดัชนีความสม่ำเสมอของเส้นใย 81.0%
ความแข็งแรงของเส้นใย (g/tex) 29.5	ความแข็งแรงของเส้นใย (g/tex) 28.8
ระดับคุณภาพของเส้นใย (41) 54.6%	ระดับคุณภาพของเส้นใย (41) 42.5%
ระดับคุณภาพของเส้นใย (31) 23.2%	ระดับคุณภาพของเส้นใย (31) 29.0%
DP 1646 B2XF 36.1%	DP 1646 B2XF 48.3%
PHY 330 W3FE 7.1%	NG 5007 B2XF 12.8%

ตะวันตก	ตะวันตกเฉียงใต้
(CA, AZ, NM)	(TX, OK, KS)
615,314 Bales	7,553,349 Bales
ความละเอียดอ่อนของเส้นใย 4.5	ความละเอียดอ่อนของเส้นใย 4.2
ความยาวของเส้นใย (32's) 37.6	ความยาวของเส้นใย (32's) 36.0
(100's) 1.17	(100's) 1.13
ดัชนีความสม่ำเสมอของเส้นใย 81.8%	ดัชนีความสม่ำเสมอของเส้นใย 80.7%
ความแข็งแรงของเส้นใย (g/tex) 32.3	ความแข็งแรงของเส้นใย (g/tex) 30.2
ระดับคุณภาพของเส้นใย (31) 34.5%	ระดับคุณภาพของเส้นใย (31) 40.2%
ระดับคุณภาพของเส้นใย (41) 27.3%	ระดับคุณภาพของเส้นใย (41) 23.8%
FM 1830 GLT 12.7%	DP 1646 B2XF 12.1%
DP 1612 B2XF 6.3%	NG 3406 B2XF 9.7%



ทางใต้ตอนกลาง	ตะวันออกเฉียงใต้
(AR, MO, TN, MS, LA)	(AL, GA, FL, SC, NC, VA)
4,957,563 Bales	3,794,397 Bales
ความละเอียดอ่อนของเส้นใย 4.7	ความละเอียดอ่อนของเส้นใย 4.4
ความยาวของเส้นใย (32's) 37.2	ความยาวของเส้นใย (32's) 36.5
(100's) 1.16	(100's) 1.14
ดัชนีความสม่ำเสมอของเส้นใย 81.5%	ดัชนีความสม่ำเสมอของเส้นใย 80.9%
ความแข็งแรงของเส้นใย (g/tex) 29.8	ความแข็งแรงของเส้นใย (g/tex) 29.0
ระดับคุณภาพของเส้นใย (41) 55.1%	ระดับคุณภาพของเส้นใย (41) 46.5%
ระดับคุณภาพของเส้นใย (31) 14.6%	ระดับคุณภาพของเส้นใย (31) 27.1%
DP 1646 B2XF 31.3%	DP 1646 B2XF 42.7%
DP 1518 B2XF 21.7%	NG 5007 B2XF 9.8%