

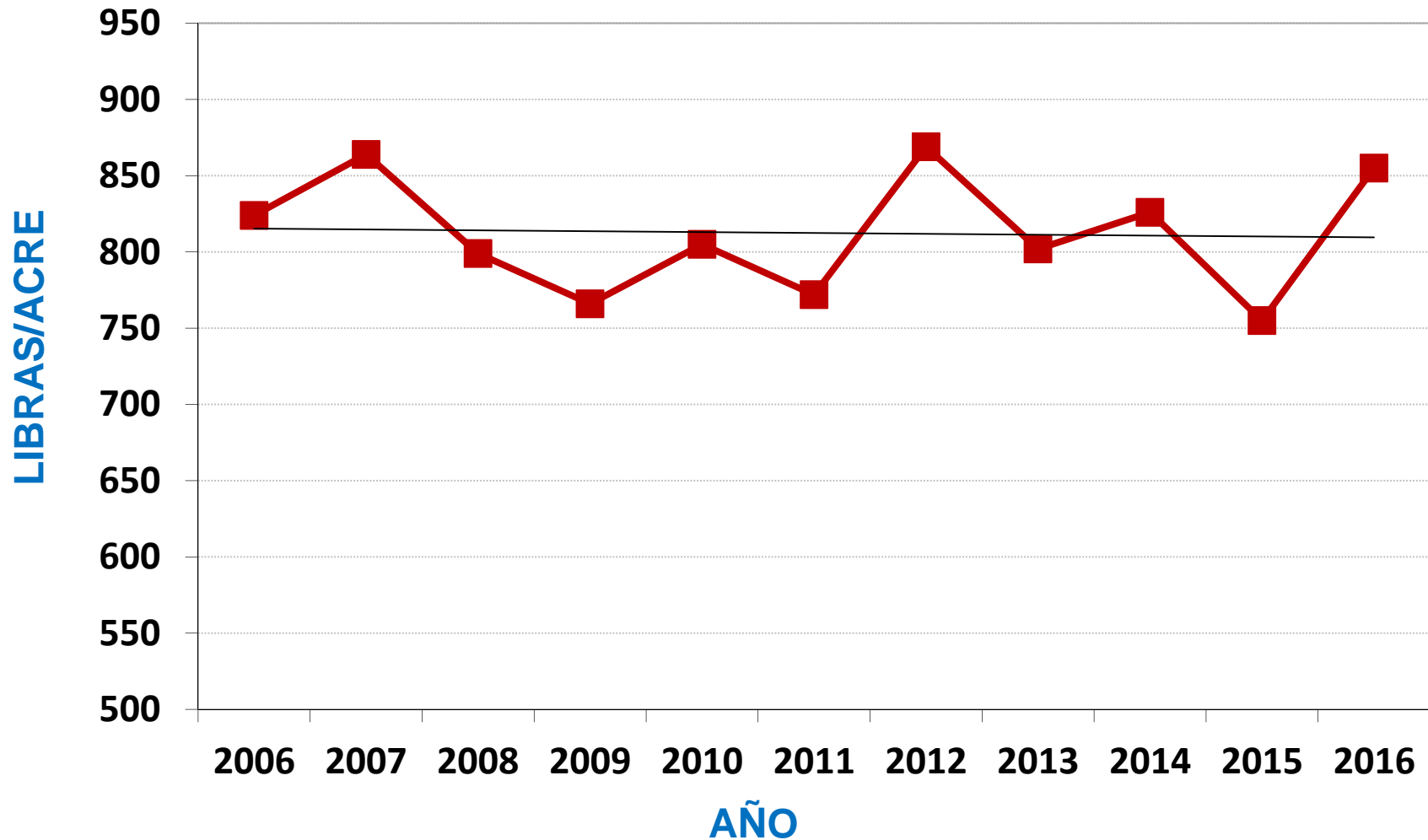
CALIDAD DEL ALGODON U.S. UPLAND

COSECHA

2016-17

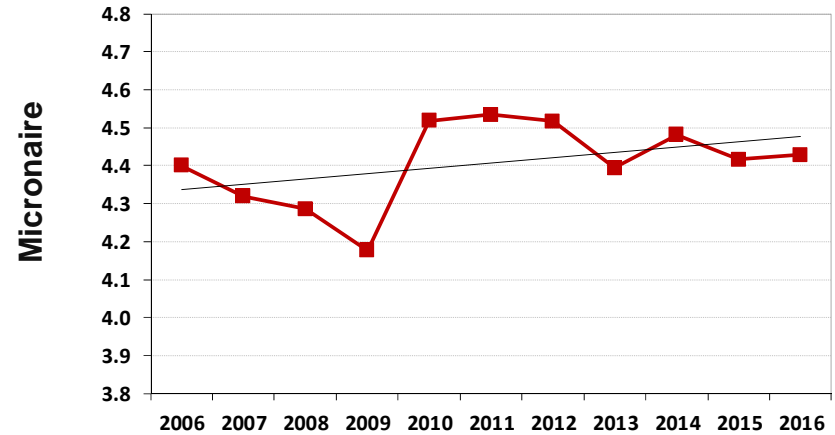
FINAL

TENDENCIA DEL RENDIMIENTO A DIEZ AÑOS DE U.S. UPLAND

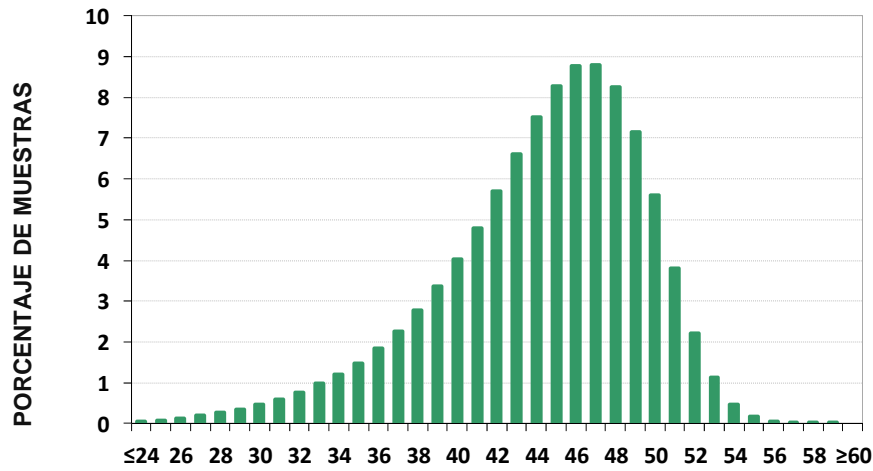


U.S. Upland MICRONAIRE

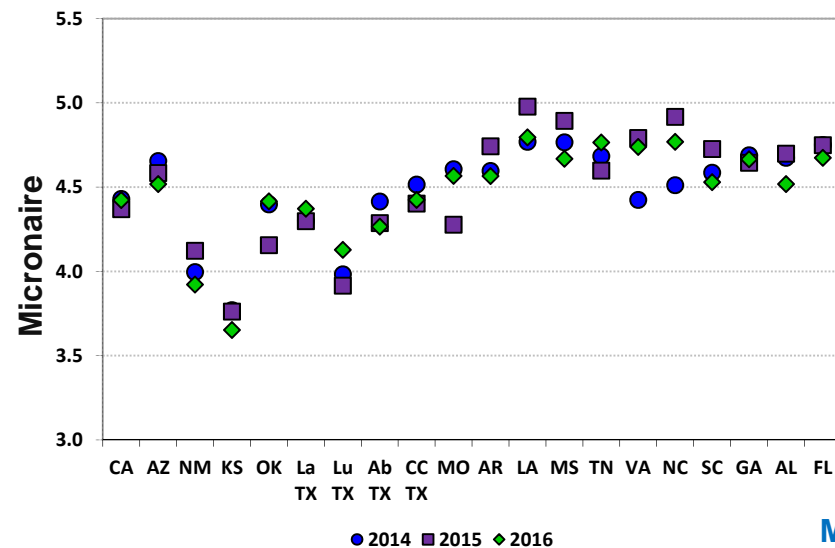
TENDENCIA A DIEZ AÑOS DEL MICRONAIRE U.S. UPLAND



DISTRIBUCIÓN DEL MICRONAIRE U.S. UPLAND

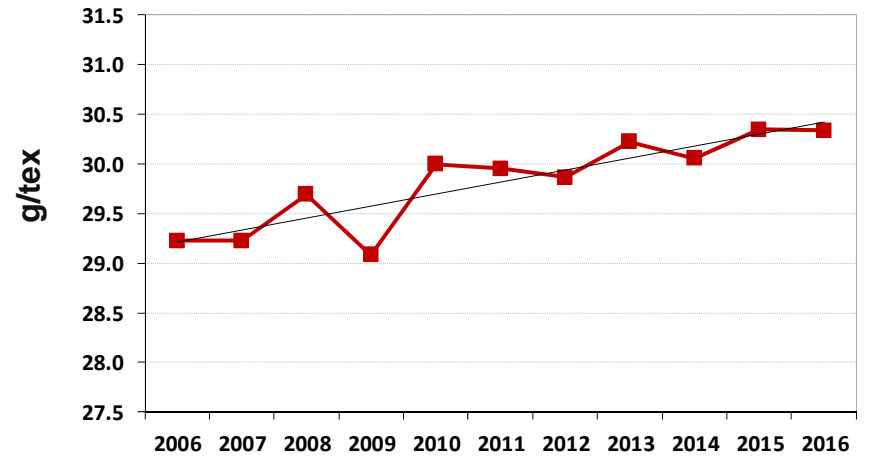


MICRONAIRE PROMEDIO

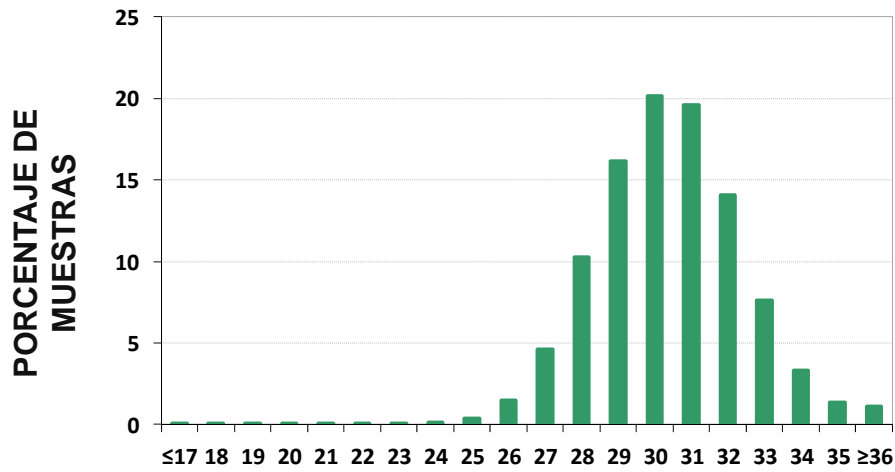


RESISTENCIA

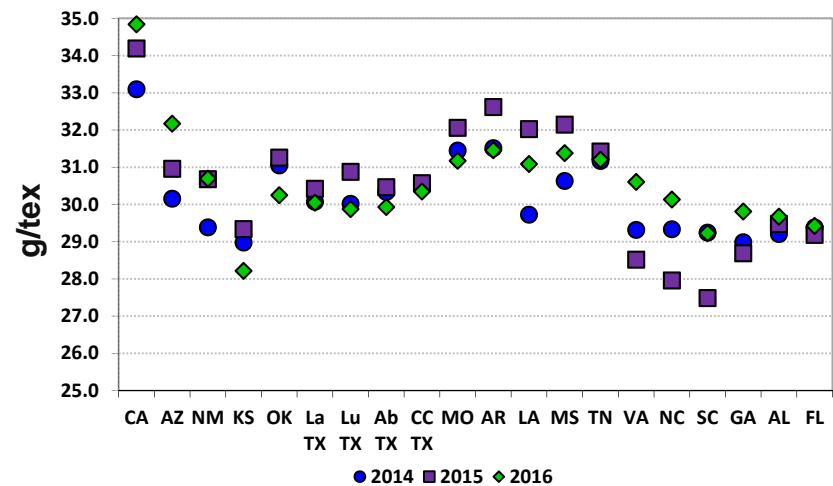
TENDENCIA DE LA RESISTENCIA A DIEZ AÑOS DEL U.S. UPLAND



DISTRIBUCIÓN DE RESISTENCIA U.S. UPLAND

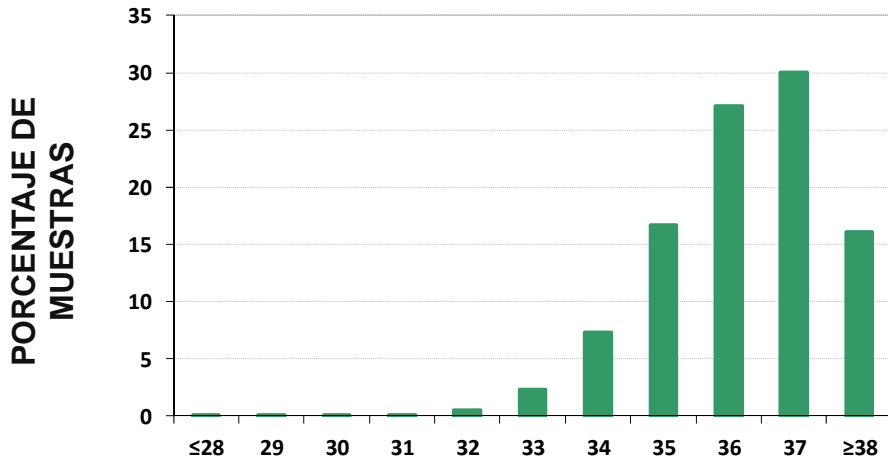


RESISTENCIA PROMEDIO

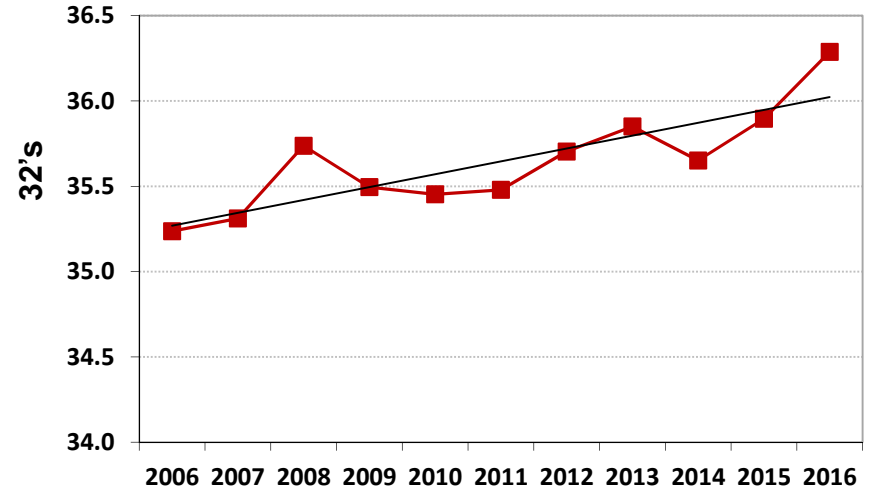


LONGITUD

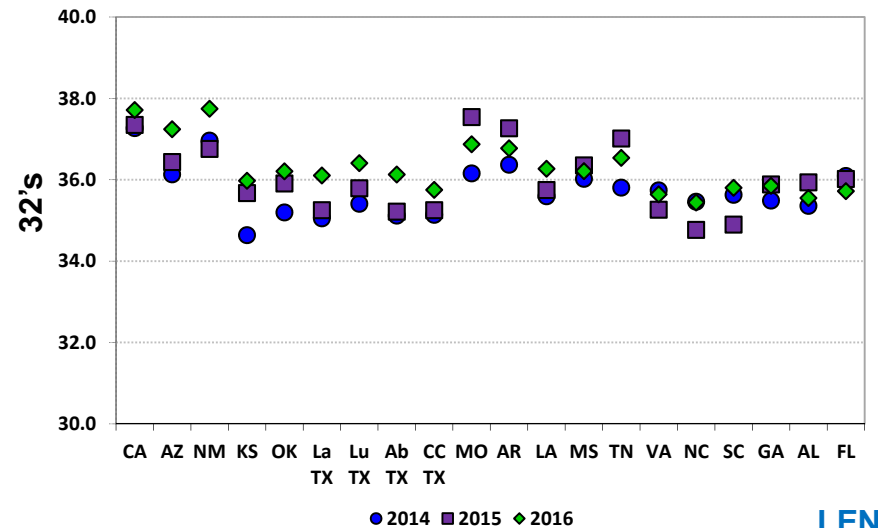
DISTRIBUCIÓN DEL LARGO DE LA FIBRA U.S. UPLAND



TENDENCIA A DIEZ AÑOS DEL LARGO DE LA FIBRA U.S. UPLAND

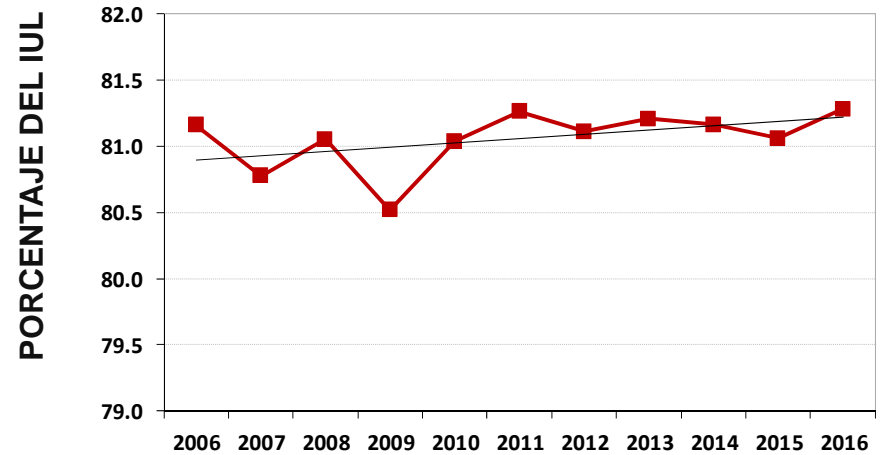


LONGITUD PROMEDIO DE LA FIBRA

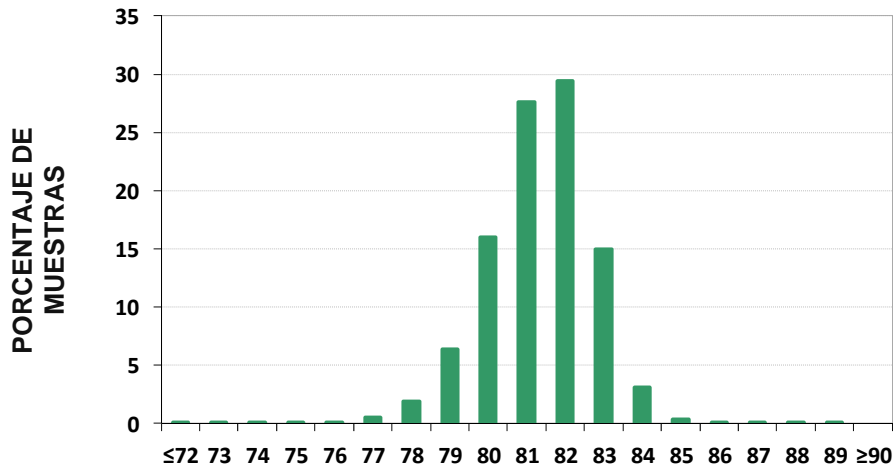


ÍNDICE DE UNIFORMIDAD DE LA LONGITUD

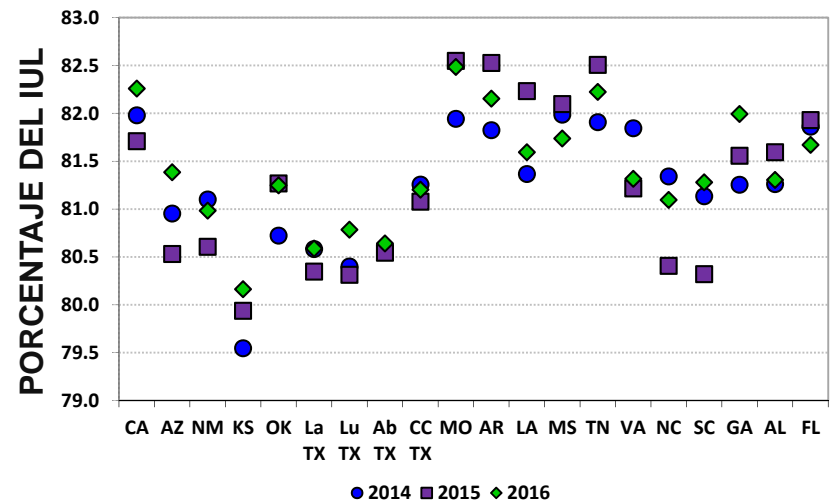
TENDENCIA A DIEZ AÑOS DEL ÍNDICE DE UNIFORMIDAD DE LONGITUD U.S. UPLAND



DISTRIBUCIÓN DE UNIFORMIDAD DE LONGITUD U.S. UPLAND

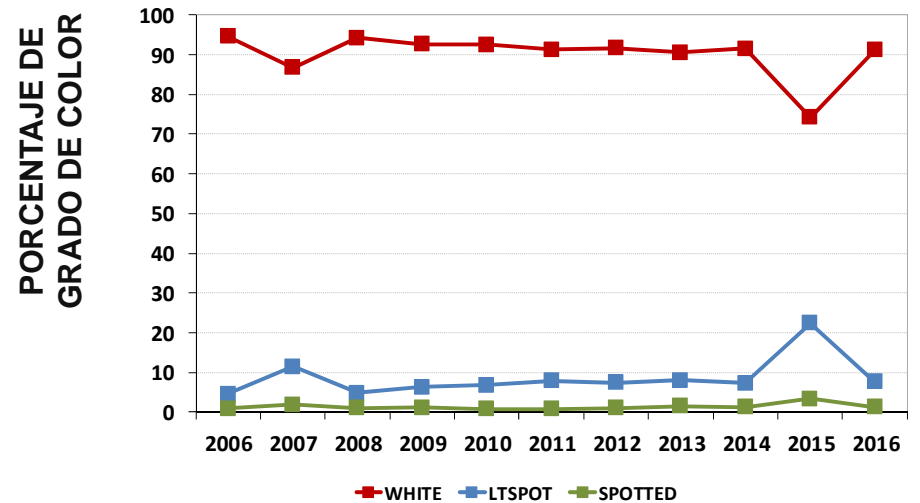


UNIFORMIDAD DE LONGITUD PROMEDIO

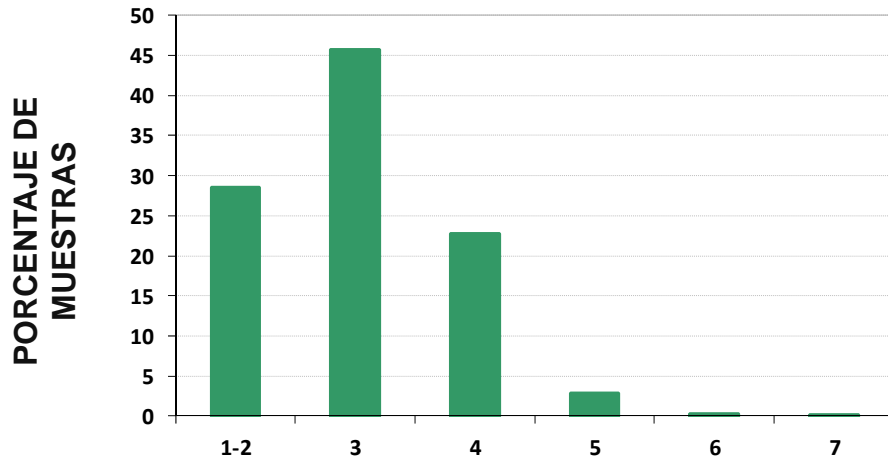


COLOR & HOJA

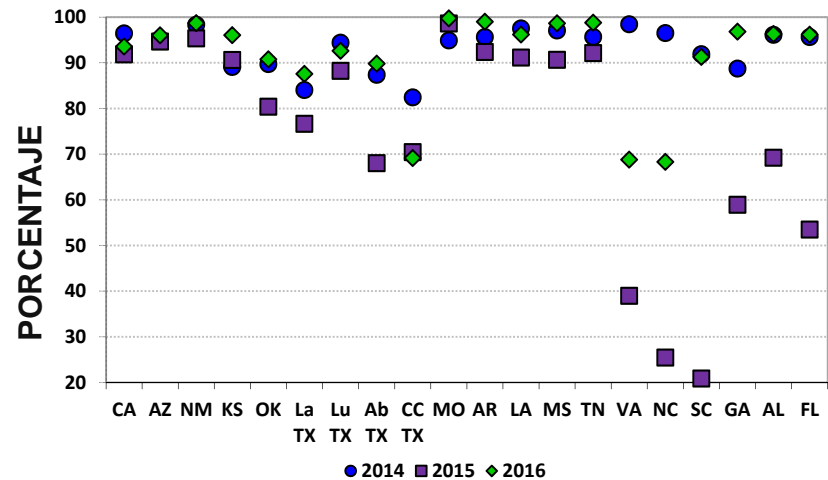
TENDENCIA A DIEZ AÑOS DEL GRADO DE COLOR U.S. UPLAND



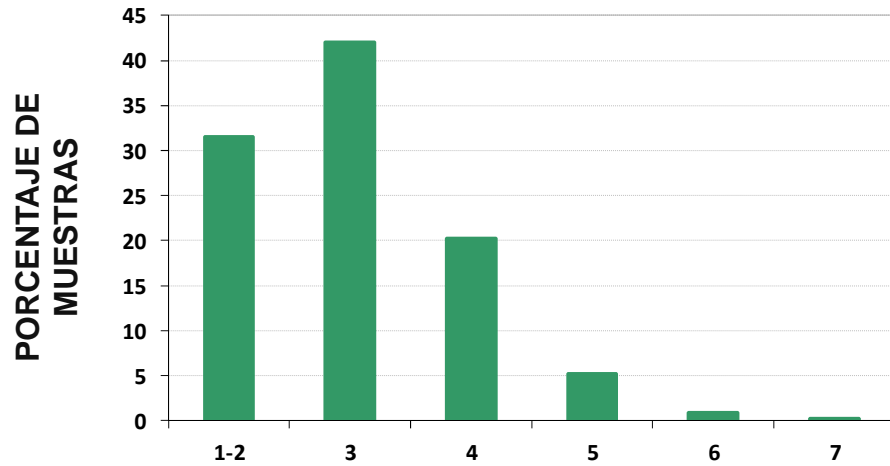
DISTRIBUCIÓN DEL GRADO DE COLOR U.S. UPLAND



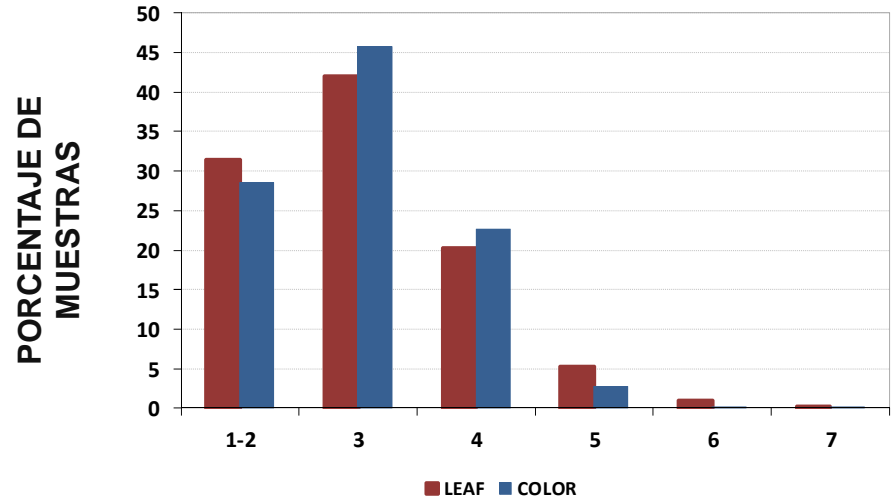
PORCENTAJE DE GRADOS BLANCOS



DISTRIBUCIÓN DEL GRADO DE LA HOJA U.S. UPLAND



DISTRIBUCIÓN DE COLOR & GRADO DE HOJA U.S. UPLAND



Datos proporcionados por el Servicio de Mercadotecnia Agrícola del Programa del Algodón del USDA.

Reporte preparado por el Departamento de Calidad de Fibra.